

LE RADIO-FEUILLET

ORGANE MENSUEL DE L'UNION DES RADIO-AMATEURS BELGES.

DEUXIÈME ANNÉE
AVRIL 1927 N° 11

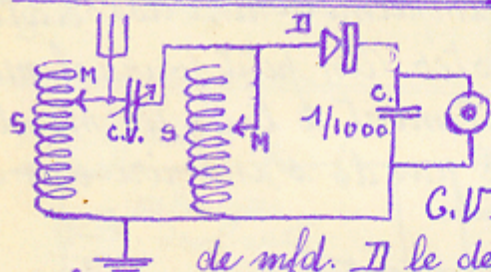
REDACT. ET ADMINISTR.

R. Joka, rue Biolley 25, Terviers.

AUJOURD'HUI 6 PAGES. ABONNEMENT ANNUEL : 2 FR.

DANS CE N° : Récepteur à galène. - Chronique verrietoise. - Les redresseurs. - L'exposition de Liège. - Push-Pull. - Le fading.

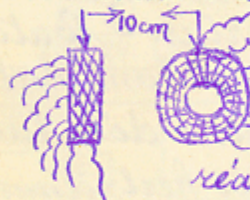
Récepteur sélectif à galène. PAR TAISEF.



Le poste ci-dessous décrit est extrêmement sélectif. Il de de bonnes auditions au casque sur antenne appropriée.

C.V. est un condensateur variable de 0,5/1000 de mfd. D le détecteur. M les 2 manettes commandant chacune une série de 15 plots reliés aux bobines S qui seront des nids d'abeilles de 200 spires avec 15 prises. Les selfs se trouvent dans le commerce et sont vendues sans support. Il ne doit y avoir aucun couplage entre les 2 selfs qui seront placés à 10 cm au moins l'une de l'autre (voir fig). L'accord est obtenu par les 2 manettes M, la sélectivité par le condensateur de couplage C.V.

(a)



Nous verrons dans un prochain article la réalisation d'un poste à lampe utilisant un système d'accord analogue.

PROCHAINEMENT. L'émission. - L'alimentation sur alternatif. - La charge des accus. - La recherche des pannes. - L'autodyne. Cours élémentaire de C. & F. etc... etc...