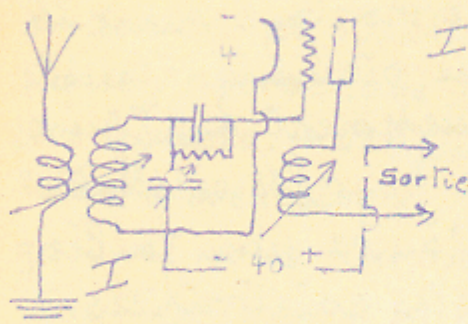
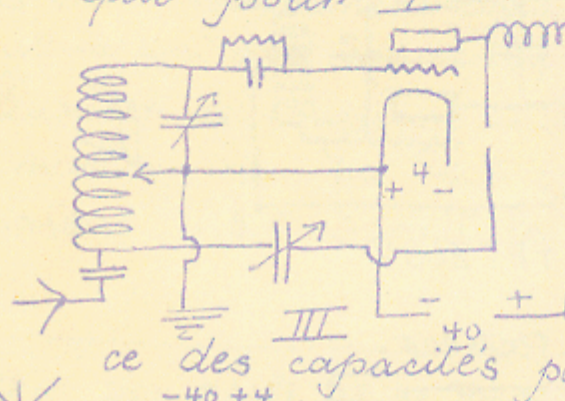
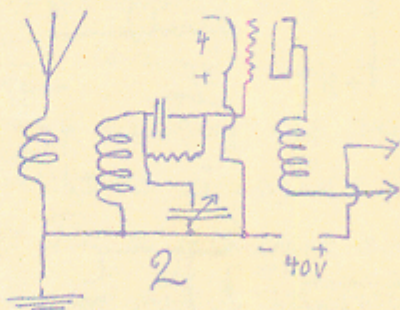


Principaux Récepteurs d'O.C. par 4XS.

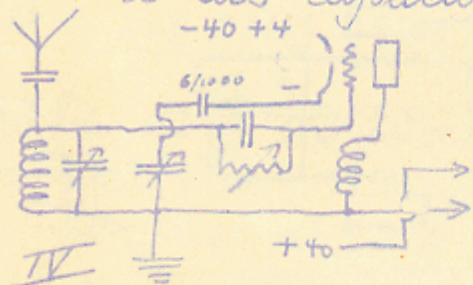


I. TESLA = Montage difficile à manier à cause des couplages variables de selfs.

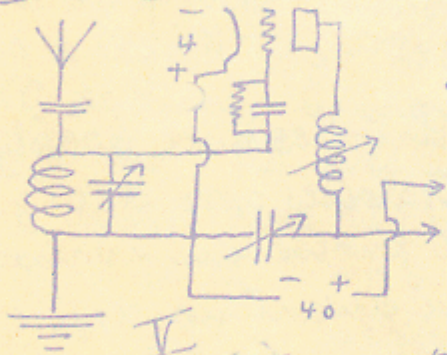
II BOURNE
Même remarques que pour I



III REINARTZ
L'inconvénient cité plus haut disparaît mais il apparaît maintenant l'influence des capacités parasites.



IV ELEWELLING.
Montage ultra sensible et simple mais de mise au point délicate.



V SCHNELL.
Le meilleur montage - couplage fixe des selfs réaction statique Manœuvres très simples.

À part le Elewelling, tous ces montages peuvent être réalisés avec Bigrille, leur sensibilité augmente.

R. Parent 4XS o.n.s