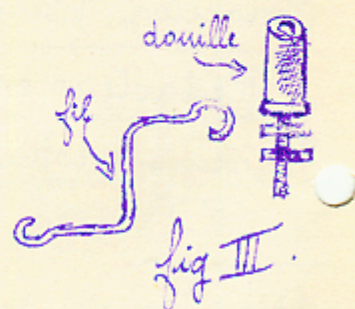
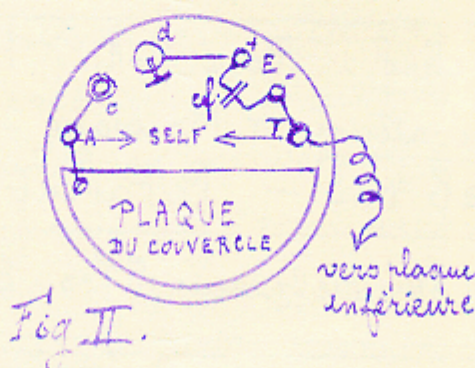
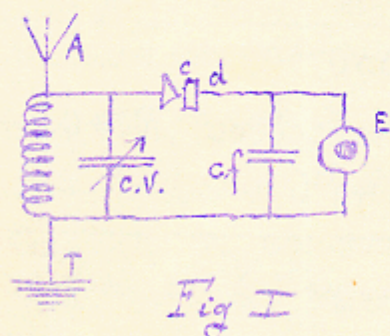
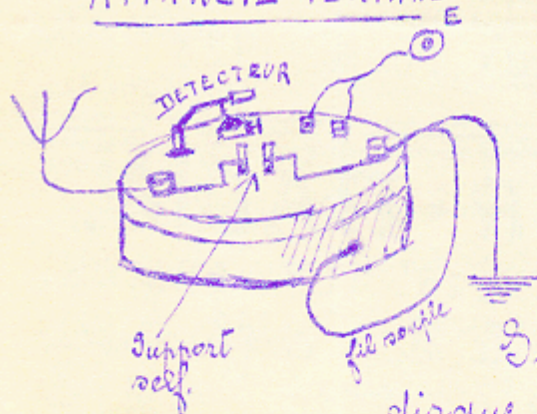


Le poste ci-dessous décrit a été réalisé par un de nos lecteurs et essayé dans nos bureaux. C'est le véritable poste du débutant. Nous recommandons cependant d'installer une très bonne antenne afin d'obtenir des résultats comparables aux nôtres R. G.

## LE « CAMENBERTOYNE ! » RÉCEPTEUR — A GALÈNE —



### APPAREIL TERMINÉ



Le poste ainsi dénommé a été construit à très peu de frais dans une boîte à ..... fromage .... du type de celle renfermant le Fromage crème de gruyère en 6 portions que tout le monde connaît. Le schéma est celui du direct (fig I)

Sur le fond de la boîte est fixé un disque en bois recouvert d'un  $\frac{1}{2}$  cercle de fer blanc découpé dans une boîte à ce usage. A cette lame qui constitue une des armatures du condensateur variable C.V. est soudé un fil souple de 15 cm de longueur que j'ai fait sortir par le côté de la boîte. Dans le couvercle de celle-ci j'ai fixé un  $\frac{1}{2}$  disque en bois et  $\frac{1}{2}$  en fer blanc, celui-ci soudé à un fil de cuivre de 4 cm. Sur la moitié libre du couvercle j'ai fixé le détecteur et les bornes (fig II).